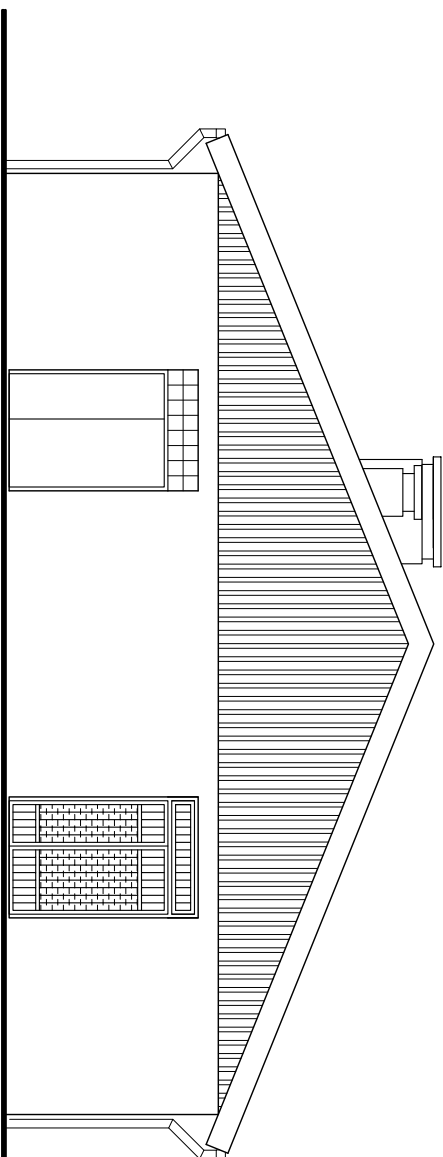
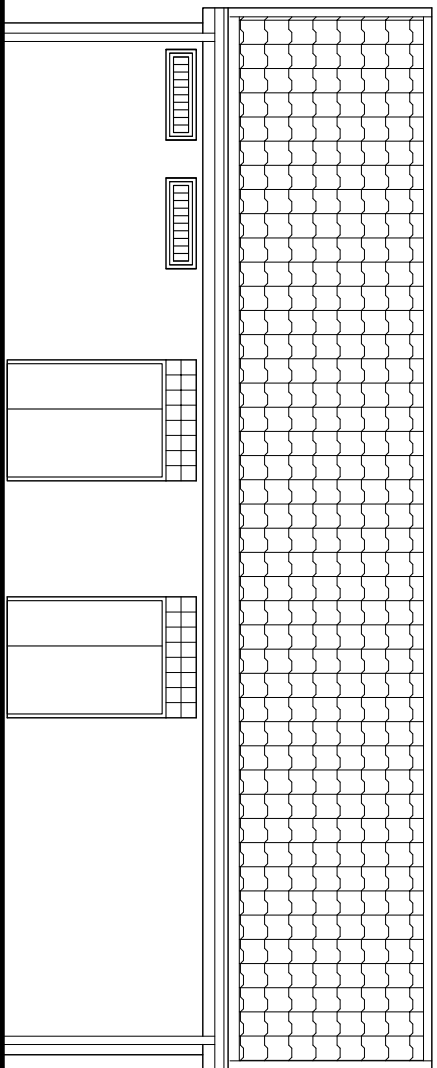


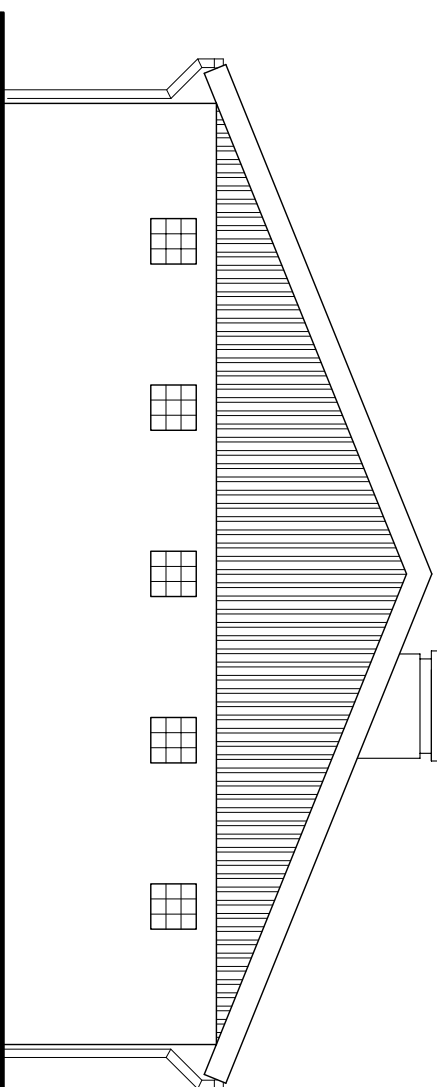
ELEWACJA POŁUDNIOWA



ELEWACJA WSCHODNIA



ELEWACJA PÓŁNOCNA



ELEWACJA ZACHODNIA

”EKO MARINA”
PORT JACHTOWY W GIŻYCKU
BUDYNEK TECHNICZNO–GOSPODARCZY PRZY SANITARIACIE

ELEWACJE skala 1:100

PRACOWNIA PROJEKTOWA ”KACZYŃSKI I SPÓŁKA” s.c. PL 15–070 BIAŁYSTOK, ul. WIKTORII 3A; jan@kajska@poczta.onet.pl tel./fax (0–85) 7404535 tel 7406120, 7406121			
SKALA:	1:100	BRANŻA:	ARCHITEKTURA
DATA:	11/2004	NrPRO:	PT-232/04
OBJEKT: EKO–MARINA Z ZAPLECZEM PORTOWO–USŁUGOWYM W GIŻYCKU ZADANIE: BUDYNEK TECHNICZNO–GOSPODARCZY PRZY SANITARIACIE			
RODZAJ OPRACOWANIA: PROJEKT ARCHITEKTONICZNO–BUDOWLANY			
RYSUNEK: ELEWACJE			
ARCHITEKTURA:			
AUTORZY:	mgr inż. arch. Janusz Westaw KACZYŃSKI	upr proj. nr B4/124/85	
	mgr inż. arch. Barbara MIRON–KACZYŃSKA	upr proj. nr B4/17/90	
WSPÓŁPRACA:	mgr inż. arch. Sylwia BURBULA		
	mgr inż. arch. Bartłomiej CITKO		
SPRAWDZAJĄCY:	mgr inż. arch. Mirosław SIEMONOW	upr proj. nr B4/105/90	
KONSTRUKCJE:	mgr inż. Jan Krzysztof GROCHOWSKI	upr. proj. B4/17/75	
INST. SANIT.:	mgr inż. Grażyna SYKAŁA	upr. proj. B4/24/87	
INST. ELEKTR.:	mgr inż. Andrzej Grzegorz DROZDOWSKI	upr. proj. SUW-149/92	
PROJEKT CHRONIONY USTAWĄ O PRAWIE AUTORSKIM			